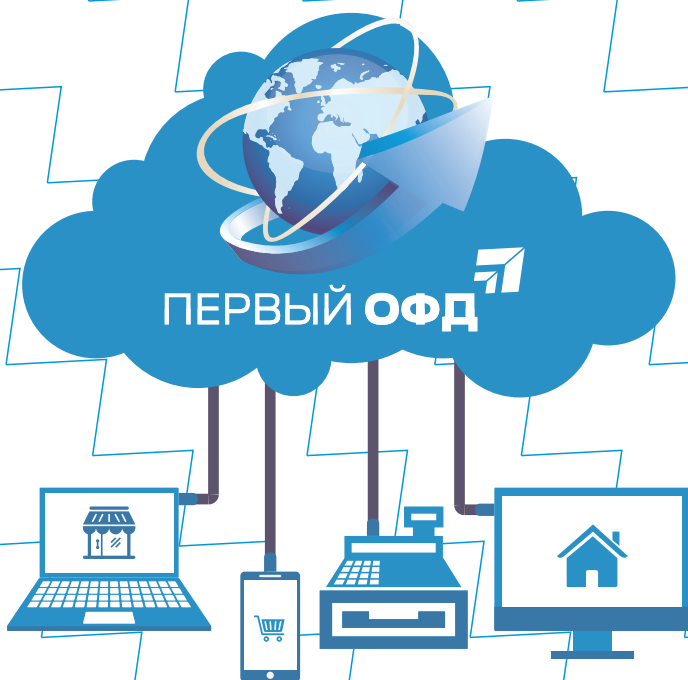


www.1-ofd.ru



**Как перейти
на новый порядок
применения ККТ**

План перехода на новый порядок применения ККТ 2016/2017

Организации и индивидуальные предприниматели применяющие системы налогообложения ЕНДВ и ПСН, в том числе, имеющие право по старому законодательству не применять ККТ - могут работать без передачи данных с ККТ в налоговые органы.

Производители ККТ могут вносить сведения о моделях ККТ в Гос. реестр ККТ по старому законодательству.

Новый порядок применения ККТ вступает в силу

Для регистрации ККТ Договор с ОФД обязателен, вновь зарегистрированные ККТ обязаны передавать данные.

Обязательная передача данных для:

- ИП с ПСН;
- организации и ИП оказывающих услуги населению;
- организации и ИП для которых вновь возникла обязанность применять ККТ

15 июля 2016

1 февраля 2017

1 июля 2017

1 июля 2018

Договор с ОФД и передача данных в добровольном порядке.

Для регистрации ККТ необходимо заключить договор с ОФД. Передача данных через ОФД в ФНС России - обязательна.

Для организаций и индивидуальных предпринимателей, применяющих ОСН и УСН действует старый порядок при регистрации и перерегистрации (можно зарегистрировать старую ККТ с ЭКЛЗ).

Для организаций и индивидуальных предпринимателей действует старый порядок снятия с учета ККТ.

Переходный период применения ККТ

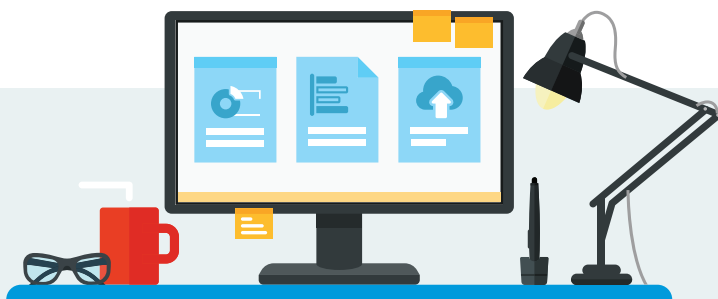


Если вы были обязаны использовать ККТ до введения нового порядка ее применения



ЧТО ВАМ НЕОБХОДИМО ЗНАТЬ?

- Вам необходимо начать передавать фискальные данные в налоговые органы через оператора фискальных данных не позднее 01.07.2017 года.
- Регистрация старых ККТ возможна до 01.02.2017 года в прежнем порядке регистрации, а их применение разрешено до 01.07.2017. Соответственно, вам необходимо снять ККТ с учета по старому порядку, а затем зарегистрировать ККТ по новым правилам, переведя кассу в режим он-лайн.
- В течение всего переходного периода (до 01.07.2017) вы можете продолжать использовать свою ККТ с ЭКЛЗ. Законодатель намеренно устанавливает значительный переходный период, что позволяет сэкономить время и средства и переключиться на новую систему передачи фискальных данных без задержек вашего бизнеса.



ЧТО НУЖНО СДЕЛАТЬ В ПЕРЕХОДНЫЙ ПЕРИОД?

- Во время переходного периода (до 01.07.2017) необходимо составить график замены всех ЭКЛЗ (в знакомом режиме, т.е. с учетом ежегодного срока их замены или пополнения), выбрав наиболее удобное время для выполнения подготовительных работ.
- Необходимо выбрать оператора фискальных данных, заключить с ним договор, уточнить особенности перехода и работы по новому порядку применения ККТ.
- До 01.02.2017 года у вас есть возможность приобрести комплект модернизации для вашей ККТ старого образца, который приведет вашу ККТ в соответствие с требованиями нового законодательства и позволит пройти процедуру регистрации ККТ по новому порядку.
- Вместе с комплектом модернизации или новой ККТ необходимо приобрести фискальный накопитель, заменяющий ЭКЛЗ, совместимый с моделью вашей ККТ. Узнать о совместимости и возможности модернизации вашей кассы можно у производителя вашей ККТ на его сайте или у уполномоченной организации, обслуживающей вашу ККТ.
- Обращаем ваше внимание на существенное увеличение числа реквизитов, указание которых в кассовом чеке становится обязательным с введением нового порядка. В связи с этим вам потребуется обновить кассовое ПО для работы с новым видом чеков. Для обновления обратитесь в организацию, предоставляющую вам услуги по обслуживанию ККТ и применяемых вами кассовых решений.
- Для работы по новому порядку вам понадобится стабильный Интернет в вашей торговой точке, который вам могут предоставить операторы связи вашего региона.



Информацию с разъяснениями можно также получить на сайте нашего ОФД (www.1-ofd.ru) или в единой службе технической поддержки по телефону: **8 (800) 755 0 755.**



КАК ПРАВИЛЬНО ОСУЩЕСТВИТЬ ПРОЦЕСС ПЕРЕХОДА НА НОВЫЙ ПОРЯДОК?



1 В период до 01.07.2017 необходимо начать процедуру снятия с учета ККТ в порядке, установленном старым законодательством. По регламенту данная процедура занимает 5 дней. После ее завершения у вас на руках должен быть пакет документов, включающий карточку регистрации ККТ с отметками ФНС о снятии с учета.



2 Если вы приобрели комплект модернизации, после снятия ККТ с регистрации необходимо обратиться в компанию, обслуживающую вашу ККТ, и произвести процедуру доработки ККТ до новой модели: замену шильдика (новое название, новый заводской номер, выданные производителем), паспорта ККТ и прошивки, установку модема, а также замену фискальной памяти и ЭКЛЗ на фискальный накопитель. После данной доработки необходимо провести настройку модернизированной ККТ и адаптацию к ней вашего кассового ПО.



3 Затем необходимо зарегистрировать ККТ по новому порядку. Для этого вы можете воспользоваться личным кабинетом на сайте (www.nalog.ru) (процесс займет до 30 минут) или обратиться в ИФНС с бумажным заявлением (в этом случае может потребоваться до 3-х дней). Процедура регистрации должна завершиться выдачей карточки регистрации ККТ, причем в случае электронной регистрации через сайт (www.nalog.ru) выдается карточка регистрации в электронном виде.





4 После этого необходимо зарегистрировать ККТ в нашем ОФД на сайте (www.1-ofd.ru). Регистрационные данные ККТ будут автоматически присоединены к ранее заключенному договору оферты. Процесс регистрации заканчивается безналичной оплатой услуги по передаче данных (ориентировочная стоимость составляет 3 тысячи рублей в год).



5 Далее следует подключить вашу ККТ к точке доступа в интернет в соответствии с инструкцией производителя, при необходимости ввести настройки Первого ОФД (если производителем они не были предустановлены).



6 Если вы все сделали правильно, первый же пробитый вашей ККТ чек будет передан в налоговый орган через ОФД. Убедиться в этом вы сможете зайдя в личный кабинет на официальном сайте ОФД.

С ЭТОГО МОМЕНТА ВЫ РАБОТАЕТЕ
ПО НОВОМУ ПОРЯДКУ
ПРИМЕНЕНИЯ ККТ



Информацию с разъяснениями можно также получить на сайте нашего ОФД (www.1-ofd.ru) или в единой службе технической поддержки по телефону: **8 (800) 755 0755**.



Если до введения нового порядка применения ККТ вы имели право не применять ККТ



ЧТО ВАМ НЕОБХОДИМО ЗНАТЬ?

- Согласно новому законодательству, 01.07.2018 использование ККТ и передача фискальных данных в налоговые органы через оператора фискальных данных для вас становится обязательной.
- Если все же у вас имеется ККТ старого образца, вы можете провести ее модернизацию и регистрацию по новому порядку согласно алгоритму описанному в предыдущей главе.
- Если вы планируете начать использование ККТ, в период до 01.07.2018 года, то воздержитесь от приобретения ККТ до внесения информации об экземплярах и моделях ККТ в реестр ККТ. Оптимальным решением для вас будет является покупка полного кассового комплекта нового типа с новым ФН и регистрация ККТ сразу по новому порядку применения ККТ.
- Также вам необходимо выбрать оператора фискальных данных, заключить с ним договор, уточнить особенности перехода и работы по новому порядку применения ККТ.
- Для работы по новому порядку вам понадобится стабильный Интернет в вашей торговой точке, который вам могут предоставить операторы связи вашего региона.



КАК ПРАВИЛЬНО ОСУЩЕСТВИТЬ ПРОЦЕСС ПЕРЕХОДА НА НОВЫЙ ПОРЯДОК?



1 Если вы приобрели новый кассовый комплект, внесенный производителем в новый реестр ККТ, вам необходимо зарегистрировать его по новому порядку в налоговом органе. Для этого вы можете воспользоваться личным кабинетом на сайте (www.nalog.ru) (процесс займет до 30 минут) или обратиться в ИФНС с бумажным заявлением (в этом случае может потребоваться до 3-х дней). Процедура регистрации должна завершиться выдачей карточки регистрации ККТ, причем в случае электронной регистрации через сайт (www.nalog.ru) выдается электронная карточка.



2 После этого необходимо зарегистрировать ККТ в нашем ОФД на сайте (www.1-ofd.ru). Регистрационные данные ККТ будут автоматически присоединены к ранее заключенному договору оферты. Процесс регистрации заканчивается безналичной оплатой услуги по передаче данных (ориентировочная стоимость составляет 3 тысячи рублей в год).





3

Далее следует подключить вашу ККТ к точке доступа в интернет в соответствии с инструкцией производителя, при необходимости ввести настройки Первого ОФД (если производителем они не были предустановлены).



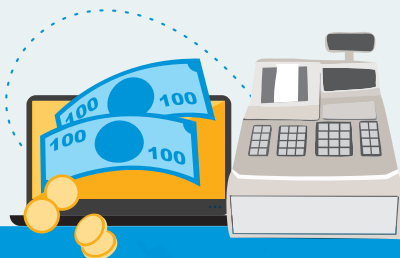
4

Если вы все сделали правильно, первый же пробитый вашей ККТ чек будет передан в налоговый орган через ОФД. Убедиться в этом вы сможете зайдя в личный кабинет на официальном сайте ОФД.

С ЭТОГО МОМЕНТА ВЫ РАБОТАЕТЕ ПО НОВОМУ ПОРЯДКУ ПРИМЕНЕНИЯ ККТ





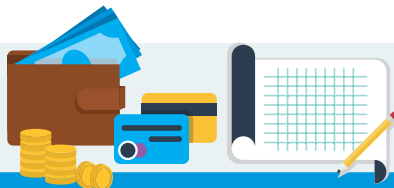
Информацию с разъяснениями можно также получить на сайте нашего ОФД (www.1-ofd.ru) или в единой службе технической поддержки по телефону: **8 (800) 755 0755**.





ШТРАФЫ

	НАКАЗАНИЕ за нарушение законодательства Российской Федерации о применении контрольно-кассовой техники ответственность несут:	
	 Должностные лица	 Юридические лица и ИП
За неприменение контрольно-кассовой техники в установленном порядке	От одной четвертой до одной второй размера суммы расчета. Не менее 10 000 рублей.	От трех четвертых до одного размера суммы расчета. Не менее 30 000 рублей.
За систематическое нарушение закона	Дисквалификация на срок от одного года до двух лет	Административная приостановка деятельности на срок до 90 суток
За применение не соответствующей требованиям контрольно-кассовой техники	Предупреждение или наложение административного штрафа в размере от 1 500 до 3 000 рублей	Предупреждение или наложение административного штрафа в размере от 5 000 до 10 000 рублей
За непредставление информации и документов по запросам налоговых органов или нарушением сроков	Предупреждение или наложение административного штрафа в размере от 1 500 до 3 000 рублей	Предупреждение или наложение административного штрафа в размере от 5 000 до 10 000 рублей
За непредоставление клиенту бумажного или электронного чека по его требованию	Предупреждение или наложение административного штрафа в размере 2 000 рублей	Предупреждение или наложение административного штрафа в размере 10 000 рублей





ПЕРВЫЙ ОФД 

www.1-ofd.ru



info@1-ofd.ru 8-800-755-0-755
115114, г. Москва, 1-й Кожевнический переулок, д. 6, стр. 1